

SIDE VISION DISPLAY – Manuale d'uso



SOMMARIO

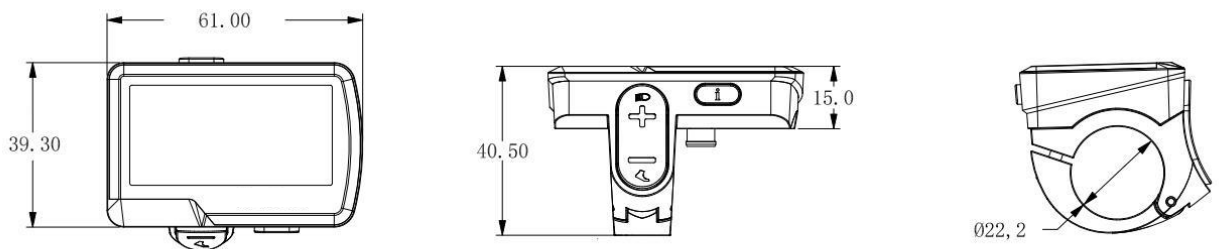
1. SPECIFICHE
2. DIMENSIONI
3. GARANZIA
4. TASTI OPERATIVI
5. ACCENSIONE/SPEGNIMENTO
6. LIVELLI DI ASSISTENZA
7. INFORMAZIONI SUL GIRO
8. ACCESSO ED UTILIZZO DEL MENU
9. MODALITA' WALK
10. LUCI
11. ERRORI

1) Specifiche

- Alimentazione a 36V
- Corrente di lavoro nominale :22m
- Temperatura di utilizzo: -20°C~ 60°C
- Temperatura di stoccaggio: -30°C~ 70°C
- Resistenza all'acqua: IP66

2) Dimensioni

Esprese in mm



3) Garanzia

- La garanzia è valida sono per I prodotti utilizzati in normali condizioni d'uso
- La garanzia è valida per 24 mesi dopo la spedizione o consegna al cliente

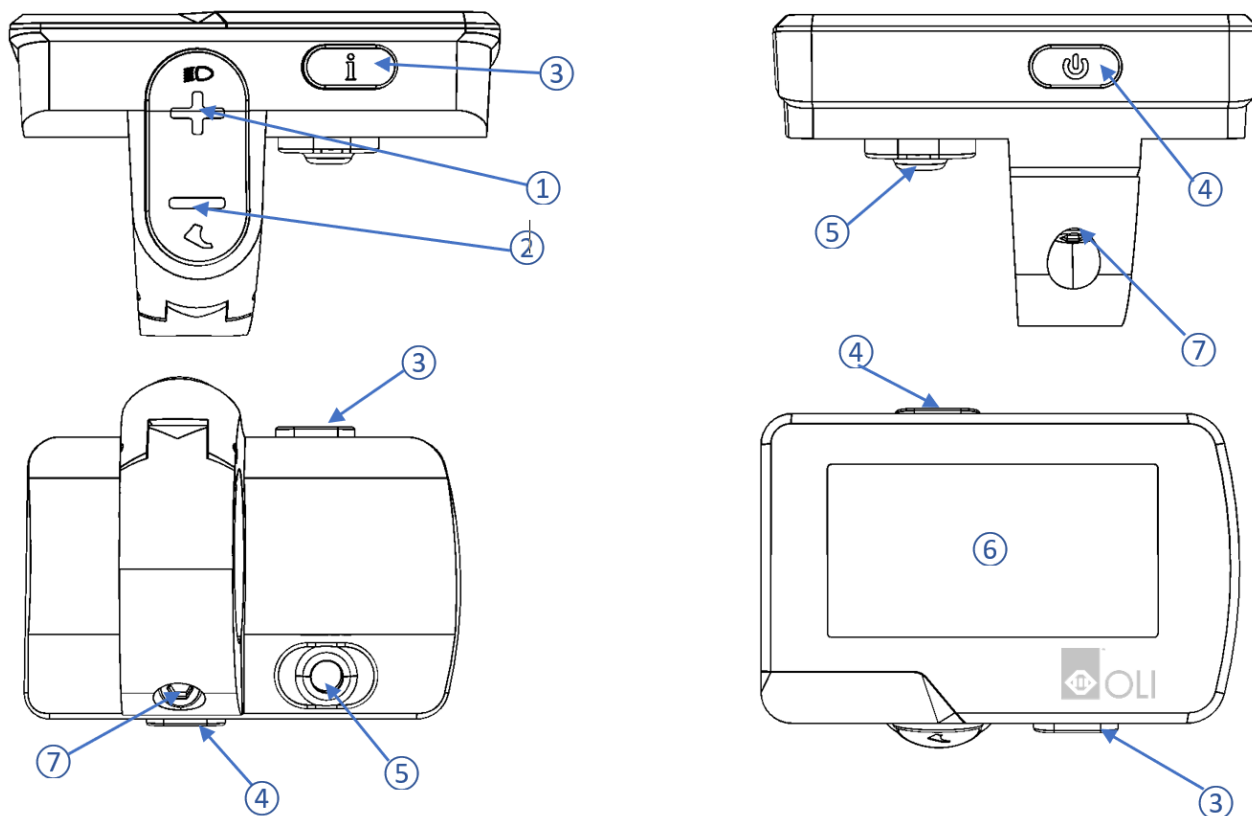
I seguenti casi non rientrano nell'ambito della nostra garanzia.

1. Il display è distrutto
2. Il danno del display è causato da errori di installazione
3. Il display è stato aperto o manomesso
4. Il cavo del display è rotto
5. Il danno del display è causato da cause di forza Maggiore (incidente, incendio, immersione in liquidi ecc.)
6. Fuori termini della garanzia

Avvertenze

- Usare il display con cautela. Non tentare di rilasciare o collegare il connettore quando la batteria è alimentata
- Evitare di colpire il display
- Non modificare I parametri del Sistema per evitare errori
- Contattare il centro Assistenza più vicino quando compare un codice di errore

4) Bottoni operativi



① +

- Pressione breve: Aumenta il livello di assistenza
- Pressione lunga: Accende/Spegne le luci

② -

- Pressione breve: Diminuisce il livello di assistenza
- Tenendo premuto: Attiva la modalità Walk. Spinge la bici a 5 km/h

③ i

- Pressione breve: Scorre attraverso le informazioni della corsa
- Pressione lunga: Entra nel menù

④ ⏻


- Pressione breve: Accende il sistema
- Pressione lunga: Spegne il sistema

⑤ SPINA DEL CONNETTORE

⑥ DISPLAY

⑦ 2.5mm VITE DI FISSAGGIO

5) Accendere e spegnere il sistema

Il sistema viene acceso tenendo premuto il tasto ④  per 2 secondi.

La pagina di caricamento mostra il logo OLI eBike Systems.

Il sistema si accende di default al livello di assistenza 3, ma potrebbe esserci una variazione in base alle specifiche del produttore della bici



Il Sistema viene spento tenendo premuto il bottone ④ per 4 secondi



6) Cambiare il livello di assistenza

Ogni pressione breve del tasto + ① aumenta il livello di assistenza di 1 step

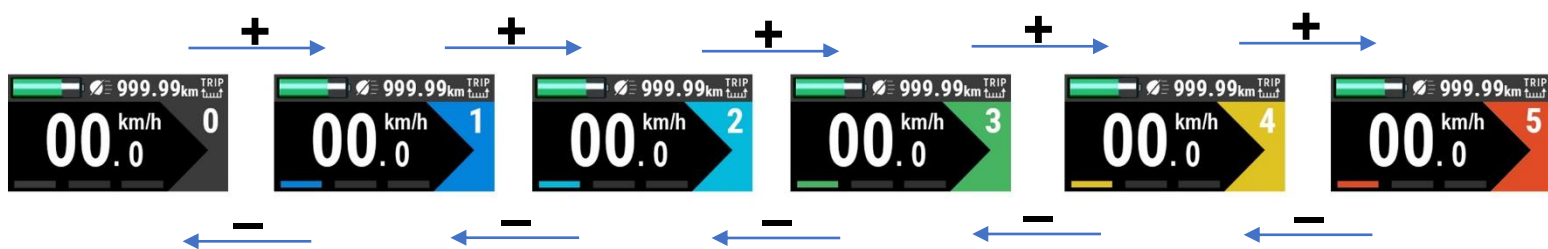
Ogni pressione breve del tasto - ② diminuisce il livello di assistenza di 1 step

Ogni livello ha configurazioni diverse definite dal produttore della bicicletta.

Ciò può includere variazioni su:

- Coppia massima del motore
- Percentuale di potenza aumentata
- Reattività dell'alimentazione

Si prega di fare riferimento al produttore della bicicletta per ulteriori dettagli



7) Leggere le informazioni sulla cosra

Con un breve clic sul pulsante **i** ③, le informazioni visualizzate cambiano nell'angolo in alto a destra del display.

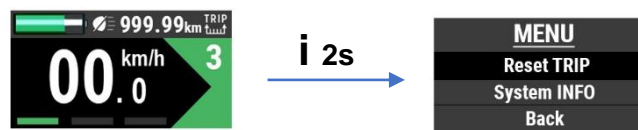
Le informazioni mostrate sono:

- Viaggio dall'ultima cancellazione
- Tempo di corsa dall'ultima cancellazione
- Contachilometri



8) Accedere ed utilizzare il menu

Per accedere al menu del sistema, tenere premuto il tasto **i** ③



Dentro il **MENU**, il sotto menu può essere selezionato usando i tasti **+** ① e **-** ②

Il **TRIP** può essere resettato premendo **i** ③ button



System INFO contiene informazioni important su:


- HMI e versione firmware del motore
- Voltaggio della batteria
- Consumo medio in Wh/km


System INFO	
FIRMWARE Vers.	Batt. VOLTAGE
	39.5V
HMI: 3.03.000	Consumption
Motor: 2.04.000	00.0 Wh/Km

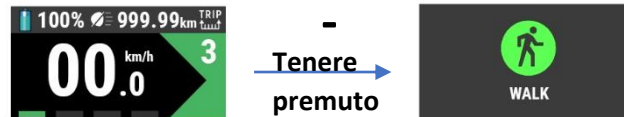
Selezionare **BACK** e premere **i** ③ per uscire dal MENU

9) Modalità Walk

Per aiutare a spingere la bici in salita mentre si cammina, il sistema è dotato di una modalità Walk che spinge la bici fino a 5 km/h senza la necessità di pedalare.


Per utilizzare la modalità Walk, tenere premuto il pulsante  ②

Il sistema rimane in modalità Walk fino a che il pulsante  ② è rilasciato

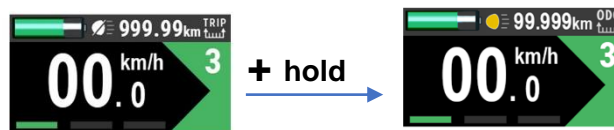


La funzione Walk può essere utilizzata solo quando si spinge la E-bike. Prestare attenzione al pericolo di lesioni se le ruote della bicicletta non hanno contatto con il suolo durante l'utilizzo della funzione della modalità Walk. Non utilizzare la modalità Cammina quando si guida la bicicletta.

10) Azionare le luci

Le luci si accendono e si spengono tenendo premuto il tasto  ①.

Quando le luci sono accese, l'icona sul display cambia colore in giallo.



11) Errori

In caso di errore o guasto di un sistema, viene visualizzata la pagina seguente



*esempio

Fare riferimento all'elenco degli errori per trovare la soluzione.

Se l'errore persiste dopo aver riavviato il sistema, contattare il centro di assistenza locale per assistenza.